

### 3. PRVI KORACI

---

#### 3.1 Ulazak u Web E-Banku

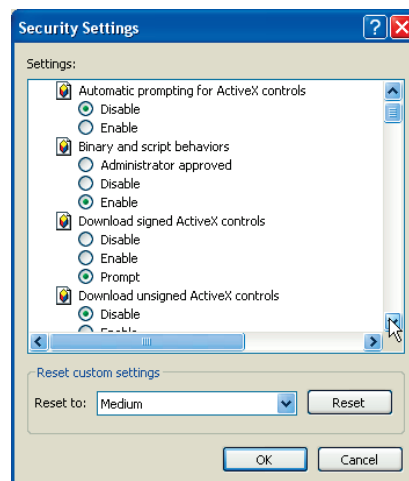
Pre ulaska u Web E-Banku potrebno je proveriti kako su podešene opcije web pretraživača. Za proveru i eventualnu ispravku podešavanja opcija potrebno je ispratiti sledeću proceduru:

1. Kliknuti na dugme *Start*, u donjem levom uglu ekrana.
2. Dovedi pokazivač miša na opciju **Settings**, u meniju koji se pojavi i sačekati da se pojavi podmeni.
3. Kliknuti na opciju **Control Panel**.
4. U prozoru koji se pojavi dvokliknuti na ikonicu **Internet options**.
5. Kliknuti na karticu **Security**
6. Kliknuti na ikonicu Internet i potom na dugme *Security*

U listi koja se pojavi potrebno je podesiti opcije (Slika 1

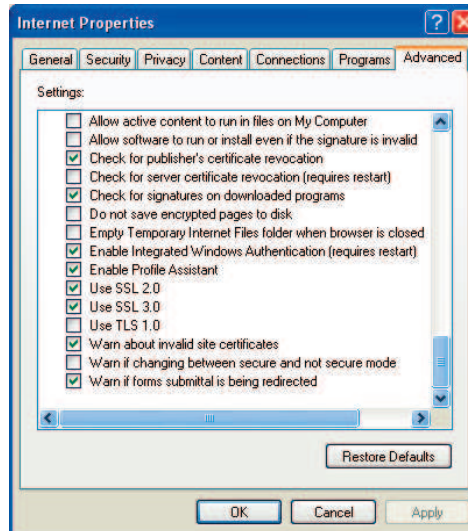
)

7. , a zatim kliknuti na dugme **OK**



Slika 1

8. Kliknuti na karticu **Advanced** i u listi podesiti opcije **Use SSL 2.0** i **Use SSL 3.0**. (Slika 2)



Slika 2

9. Nakon ovih provera potrebno je kliknuti na dugme **OK** i zatvoriti Control Panel

Kada su podešavanja web pretraživača proverena za ulazak u Web E-Banku koristi se sledeća procedura:

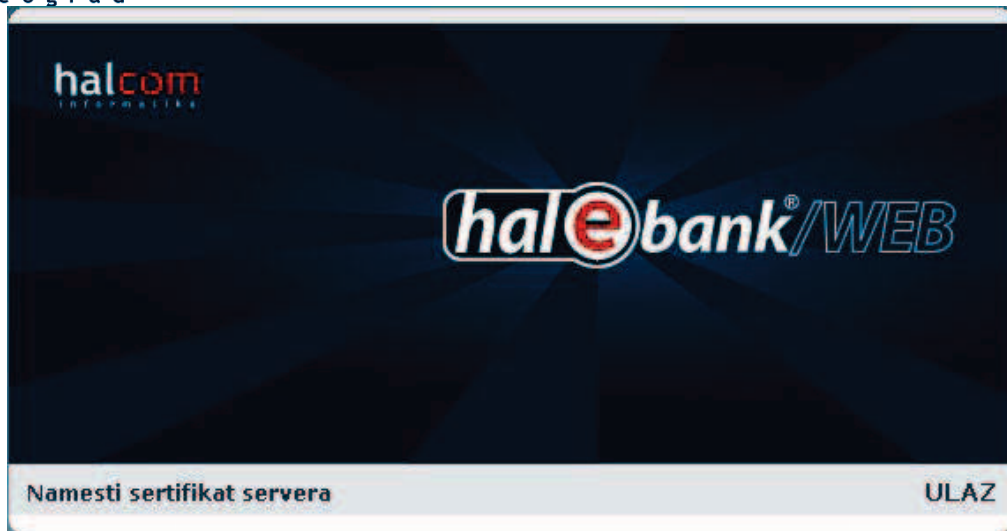
1. Uspostavi se veza ka Internetu. Način na koji se uspostavlja veza dat je u priručniku Internet provajdera kod kojeg je zakupljeno Internet vreme.
2. Dvoklikom na odgovarajuću ikonicu pokrene se web pretraživač.
3. U adresnu liniju ukuca se **webbank.ebb-bg.com** i pritisne taster <Enter> na tastaturi.



4. Ukoliko se Web E-Banka koristi sa pametnom karticom i lozinkom potrebno je ubaciti pametnu karticu u čitač.

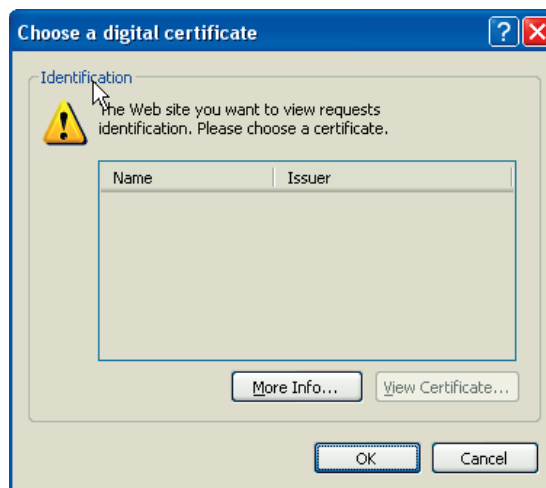
Prva stranica Web E-Banke izgleda kao na slici ispod (Slika 3

- .). Za ulazak u Web E-Banku potrebno je kliknuti na reč **ULAZ**.



Slika 3

5. Na ekranu se pojavljuje dijalog "Choose a digital certificate"



- Ukoliko se Web E-Banka koristi sa pametnom karticom u ovom prozoru se ispisuje ime i prezime vlasnika pametne kartice. Tada je potrebno kliknuti na dugme **OK**

Na ekranu se pojavljuje prozor za unos PIN koda (koda koji se nalazi u koverti dobijenoj sa pametnom karticom). Unese se PIN kod i klikne na dugme **Potvrdi**.

Za ulazak u Web E.Banku potrebno je još samo da se u polje "" unese lozinka i pritisne taster <Enter>

- Ukoliko se Web E-Banka koristi samo sa korisničkim imenom i lozinkom u dijalogu "" potrebno je kliknuti na dugme **Cancel**.

Sada se u web pretraživaču pojavljuje stranica sa poljima za unos korisničkog imena i lozinke (Slika 4

).